

外来管理診療棟等建替工事の進捗状況

平成31年冬 開棟予定！



完成イメージ図(左側:新外来棟、右側:既存病棟)

外来ホール完成イメージ図

国立病院機構旭川医療センターは「地域に役立つ病院」を目指し、患者さんの目線に立ち日々努力してまいりました。平成23年、国立道北病院から旭川医療センターへ名称を変更し、今日に至っております。

さて、今回、外来管理診療棟等の建替えが決まり、平成31年冬の開棟を目指して工事が始まりました。

工事期間中は当院利用の皆様、近隣の皆様にもご迷惑をおかけしますが、何卒ご理解の程よろしくお願いいたします。



完成模型図をはさみ請負業者4社と院長、副院長



完成模型図

工事の進捗状況

令和元年7月

外観工事の足場が徐々に撤去され、全体像が分かるようになってきました。

(左側)7月の工事外観



(右側)1階ロビーの施行状況



(左側)2階 廊下部分



(右側)3、4階では床、壁の工事をしています



令和元年6月

外壁を覆っているシートが撤去され一部外観が分かるようになってきました。

(左側)6月の工事外観



(右側)1階部分の施行状況



令和元年5月

外壁組立て、屋上の防水工事を行っています。

(左側)2階、鋼製建具・額縁取付の状況



(右側)屋上防水工事の様子



平成31年4月

1, 2階は各所の内装設備工事、3, 4階は床コンクリート工事、耐火被膜吹付け工事を行っています。

(左側)1F救急エリアの内装状況



(右側)4階床スラブコンクリート打設(完了)



平成31年3月

3月になり、冬期間に出来なかった床・壁のコンクリート工事、内装工事が始まりました。

(左側)正面入口(ホスピタルモール)の作業状況



(右側)4階床スラブ鉄筋の組立(完了)



平成31年2月

(左側)2月の工事外観

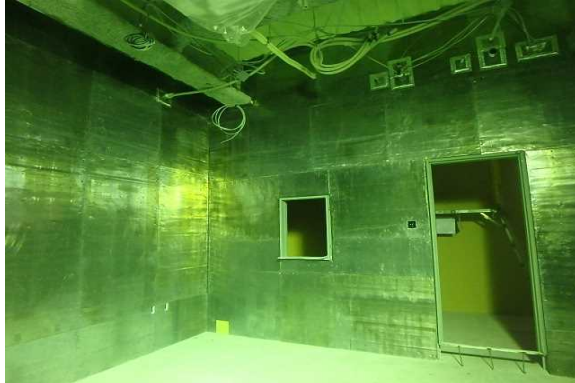


(右側)1階廊下の状況



平成31年1月

(左側)撮影室に鉛板を取り付けています。



(右側)1階天井の組立てをおこなっています。



平成30年12月

(右側)今月も低層階(1階、2階)の内部作業が進んでいます。冬期は内部の工事が中心になります。



平成30年11月

(右側) 現在、低層階の内部作業が進んでいます。防火材の吹き付け作業をおこなっています。



平成30年10月

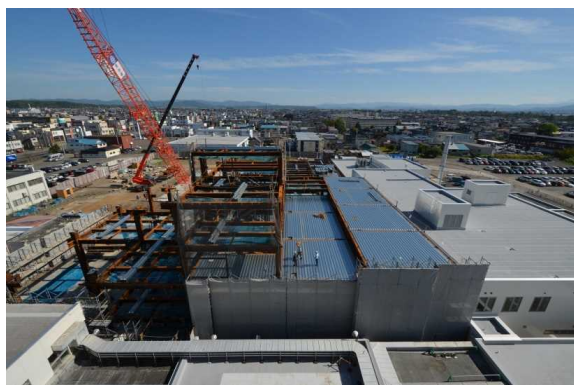
(上段) 今月より、高層階の鉄骨建て方工事に着手しました。

(下段) リニアック棟(第1期工事で完成)の機器調整作業が終わり、最新の機器設備による稼動が始まりました。



平成30年9月

引き続き、躯体工事として低層階の鉄骨建て方などの作業を行っています。



平成30年8月

先月まで続いていた基礎工事が終了し、低層階の鉄骨組立て作業が始まりました。



平成30年7月

引き続き、基礎工事を進めています。現在は、鉄筋の配置などを行っています。



平成30年6月

現在基礎工事が行われ、順調に進んでいます。



平成30年5月

引き続き杭打ちと整地を行っています。



平成30年4月

4月になり、第2期工事が開始されました。こちらは外来部門を含む4階建ての建物となる予定です。
(写真左側)現在、1期工事で完成した棟の隣りの部分を整地しています。



平成30年3月

3月12日に第1期工事が終了し、引渡式がおこなわれました。4月からは本体部分の第2期工事が始まります。
(写真上段)第1期工事 引渡式の模様
(写真下段)建物外観と第2期工事予定部分(オレンジ色枠)



平成30年2月

厳しい寒さの中、工事は続いております。

内装が出来上がってきました。(左下)待合ホール (右下)廊下

※こちらは放射線、栄養、検査といったコメディカル部門や、ボイラー等のサービス部門になります。

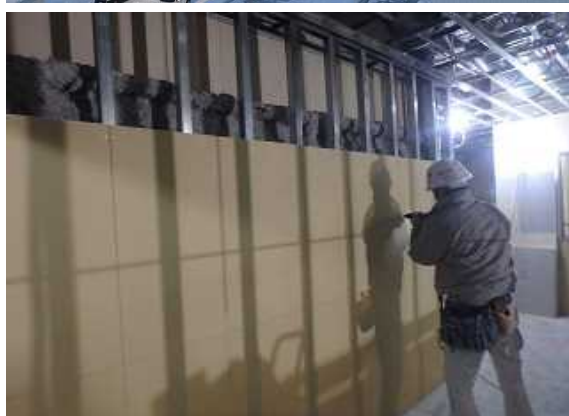




平成30年1月

(写真上段)旧看護学校の解体が終わり、整地しています。

(写真下段)内装工事も順調に進んでおります。



平成29年12月

(写真左側)現在、内装工事を行っています。

(写真右側)建物の解体(旧看護学校)が始まりました。





平成29年11月

引き続き柱、鉄筋、型枠の組み立てが進んでいます。
これから外壁仕上げに移ります。



11月7日 職員が安心して子育てと仕事を両立できる院内保育所が完成しました！
西村院長が引渡しを受けました。



平成29年10月

(写真左)柱、鉄筋、型枠の組み立てが進んでいます。

(写真右)クレーンを使用して、地上約10mの所で鉄骨を組み上げています。



平成29年9月

(手前側)床コンクリートの打設も完了し、鉄筋組み立てが開始されました<右写真>。

(奥側)引き続き床型枠を組立中です。



平成29年8月

土台も完成に近づいてきました。



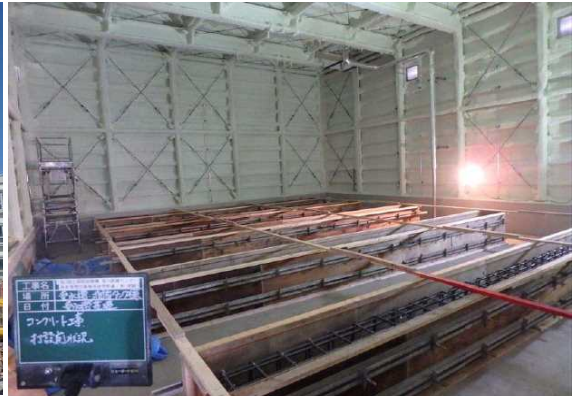
平成29年7月

基礎工事は工程どおり順調に進んでおります。



平成29年6月

(左) 駐車場跡で基礎工事(杭打ち)が始まりました。(右) 受水槽・液酸ポンプ棟の外観が出来上がりました。



平成29年5月

リハビリ棟の解体も終わり、受水槽・液酸ポンプ棟も段々と出来上がってきました。



平成29年4月

4月1日 外来管理診療棟等建替工事が開始されました



リハビリ棟(中央)の解体が始まりました



受水槽、液酸ポンプ棟(中央奥)の建設が始まりました

平成29年3月

3月13日 外来管理診療棟等建替工事の安全祈願祭が執り行われました



院内及び工事関係者による祈願



院長あいさつ